

# Utensilios para el muestreo





## Escobillones en tubo, estériles

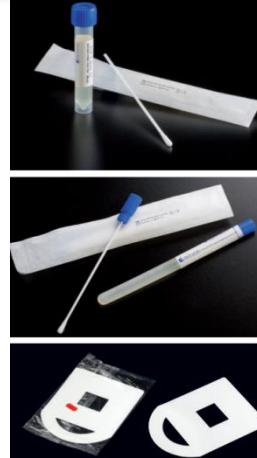
Escobillones estériles, en tubo de polipropileno y fondo redondo con etiqueta-precinto, garantía de esterilidad Ø 13 x 165 mm.

### Características frasco

- Madera algodón // algodón puro
- PS rompible: algodón // viscosa // poliéster
- Aluminio: algodón // viscosa
- PS: poliéster flocado

## Kits para el muestreo de superficies

- 10 ml Neutralizante en tubo con faldón+ Escob. Viscosa.
- 5 ml Neutralizante en tubo sin faldón + Escob. Viscosa
- Plantilla muestreo de superficies 4x5 cm



## Pértiga telescópica y Vaso

Pértiga de dimensiones variables  
Vaso de capacidades variables ( 600ml, 1l, 2l)

### Características Vaso

- Angular con 90ºde inclinación
- Muestreo pendular en PP

## Muestreador de leche

Latón niquelado, con válvula, esterilizable.

### Características frasco

- 1 ml, 2 ml, 4 ml
- 5 ml, 10 ml, 20 ml
- 40 ml, 50 ml, 100 ml



## Sonda tomamuestras PFE 1,45 m

Diferentes modelos

### Características sonda

1.45 m Peso 1.8 kg Aberturas 6  
Volumen Muestra 600g Material Aluminio  
Ø Exterior 40 mm Ø Interior 32 m



## Bolsas Whirl-Pak® para muestreo de superficies

### Características Bolsas esteriles

- Bolsa con esponja hidratada con medio
- Bolsa con cuchara
- Bolsa con esponja



## HydraSponge

Esponjas hidratadas con 10mL de tampón neutralizante y dos guantes envasadas en una bolsa individualmente que permite rotularlas con facilidad.





## Checker Cloro Libre (0 a 2,50 ppm) + reactivos



El medidor de cloro libre de bolsillo, Checker HANNA HI701, es un colorímetro digital para realizar test de cloro. Dimensión: 81.5 mm x 61 mm x 37.5 mm Peso: 64 g

### Características reactivos

- Reactivo líquido Cloro Libre 0,00 a 2,50 mg/l
- Reactivo Cloro Libre (0 a 2,5 mg/l)
- Reactivo polvo Cloro Libre (0,00 a 5,00 mg/l)

## Multiparamétrico portátil (pH/mV , ORP , CE , TDS Resistividad , Salinidad y Temperatura)

Medidor multiparamétrico de registro impermeable y portátil, que monitorea hasta 10 parámetros diferentes de calidad del agua, incluidos 5 medidos y 5 calculados.

### Accesorios

- Sensor para multiparamétrico portátil
- Sensor de CE para multiparamétrico portátil
- Kit de mantenimiento de la sonda



## Turbidímetro/ Fotómetro multiparamétrico portátil (Turbidez / Br / Cloro / CYS / I / Fe / pH)

Medidor para turbidez, cloro libre y total, ácido isocianúrico, pH, yodo, bromo y hierro de intervalo bajo. Fotómetro robusto y práctico

### Accesorios

- Solución Turbidez 0 NTU / 20 NTU
- Reactivo polvo Cloro Libre (0,00 a 5,00 mg/l)



## Bolsas con cierre zip-lock con y sin banda Estéres y/o Asépticas



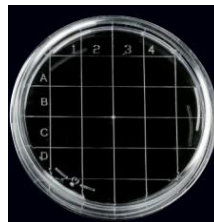
En polietileno transparente de baja densidad. Alta resistencia. Aptas para uso alimentario Disponibles en diferentes tamaños

## Placa de contacto Rodac

Dimensiones: 65,7 mm x 14,7 mm de altura

### Características

- Estéres
- Aséptica no estéril



## Checker Bromo (0 a 8,00 ppm) + reactivos



El medidor de cloro libre de bolsillo, Checker HANNA HI701, es un colorímetro digital para realizar test de cloro. Dimensión: 81.5 mm x 61 mm x 37.5 mm Peso: 64 g

### Características reactivos

- Reactivo Bromo (0 a 8,00 mg/l)
- Solución verificación para checker Bromo
- Solución limpieza de cubetas, 230 ml

## Muestreador Microbiológico SpinAir Basic

Muestreador para evaluar la contaminación microbiana del aire en las plantas de fabricación





## Frascos 40 ml (30 x 70 mm). Graduados



**Medidas exactas:** A: 29,1 mm; B: 35,7 mm; C: 69,8 mm.

**Vol. máximo:** 39 ml. **Vol. recomendado:** 30 ml

### Características frasco

- polipropileno alta transparencia
- polipropileno alta transparencia, bolsa unitaria
- Poliestireno

Disponibilidad en más tamaños

## Frascos 150 ml (57 x 73 mm) sin roscar

**Medidas exactas:** A: 48,3 mm; B: 56,3 mm; C: 62,1 mm

D: 74,3 mm.

**Vol. máximo:** 150 ml. **Vol. recomendado:** 125 ml

### Características frasco

- polipropileno no roscado



## Frascos 50 ml (38 x 70 mm)



**Medidas exactas:** A: 35,1 mm; B: 41,5 mm; C: 72,3 mm

**Vol. máximo:** 56 ml. **Vol. recomendado:** 45 ml.

### Características frasco

- polipropileno alta transparencia
- polipropileno alta transparencia con espátula en PS
- polipropileno alta transparencia, bolsa unitaria

Disponibilidad en más tamaños

## Frascos 150 ml (57 x 73 mm) con espátula

**Medidas exactas:** A: 48,3 mm; B: 56,3 mm; C: 62,1 mm;

D: 74,3 mm

**Vol. máximo:** 150 ml. **Vol. recomendado:** 125 ml

### Características frasco

- polipropileno con espátula en PS
- polipropileno con bolsa individual y espátula en PS
- polipropileno con bolsa individual y espátula en PS



## Frascos 50 ml (38 x 70 mm) Tapón precinto



**Medidas exactas:** A: 35,1 mm; B: 41,5 mm; C: 72,3 mm

**Vol. máximo:** 56 ml. **Vol. recomendado:** 45 ml.

### Características frasco

- polipropileno alta transparencia
- polipropileno alta transparencia con bolsa unitaria



## Frasco 200 ml (57 x 116 mm) graduado

**Medidas exactas:** A: 56,5 mm; B: 62,2 mm; C: 115,5 mm

**Vol. máximo:** 240 ml. **Vol. recomendado:** 210 ml

### Características frasco



## Frasco 200 ml (58 x 95 mm). Blanco

**Medidas exactas:** AA: 58 mm; B: 62 mm; C: 95 mm; D: 22 mm.

**Vol. máximo:** 240 ml. **Vol. recomendado:** 210 ml



## Frascos 60 y 150 ml azules

**Medidas exactas:** A: 48,3 mm; B: 56,3 mm; C: 62,1 mm;

D: 74,3 mm

**Vol. máximo:** 150 ml. **Vol. recomendado:** 125 ml





## Frasco cilíndrico graduado hasta 2 litros con asa



Ø base: 108 mm. Altura sin tapón: 286,5 mm.

Altura con tapón: 290 mm

### Características frasco

- blanco, con junta sin roscar
- blanco, con junta roscado ESTÉRIL
- blanco, con junta roscado
- negro + obturador sin roscar
- negro + obturador roscado
- negro + obturador sin roscar Ø 86

## Frascos rectangulares graduados hasta 2 litros



Ø base: 84 x 125 mm Altura sin tapón: 252,5 mm

Altura con tapón: 253,5 mm

### Características frasco

- blanco, con junta\* sin roscar
- blanco, con junta\* roscado
- blanco, con junta\* roscado sí ESTÉRIL
- natural B- negro + obturador PE sin roscar
- negro + obturador PE roscado
- marrón A- blanco, con junta\*

## Bolsas Whirl-Pak®



Consultar diferentes tamaños

### Características bolsas

- Con varillas planas
- Con fondo plano con varilla redondeada
- Estériles para toma de muestras
- Canguro para muestras

## Tarros en polietileno de boca ancha con tapa y obturador

Tarros cilíndricos fabricados en polietileno de alta densidad, con tapa a rosca y obturador. Cuerpo y obturador en color natural translúcido y tapa en color negro.

Disponible en otros colores de tapa o cuerpo.



## Tarros con tapa precintable

Ø 30,9 mm

Medidas exactas: 120 mm x 79,3 mm;

### Características frasco

- Frasco 50 ml bolsa unitaria
- frasco 50 ml



## Botellas estériles para la recogida de aguas



Diferentes capacidades

### Características Botellas

- botella con tiosulfato STERILE
- botella con tiosulfato en bolsa unitaria
- botella estéril

## Frascos con tapa precinto

Tapa y cuerpo en polipropileno autoclavable blanco opaco.

Los tarros se suministran sin tapar. Elaborados con materiales aptos para uso alimentario





Mas información  
[comercial@labnovasl.com](mailto:comercial@labnovasl.com)